



*Aménagement d'un espace de bureaux  
coopératif pour les acteurs de la  
transition citoyenne et écologique à Paris*

**Présentation générale**  
Visuels 3D - Marché

**atelier 108**  
Camille Behaghel architecte

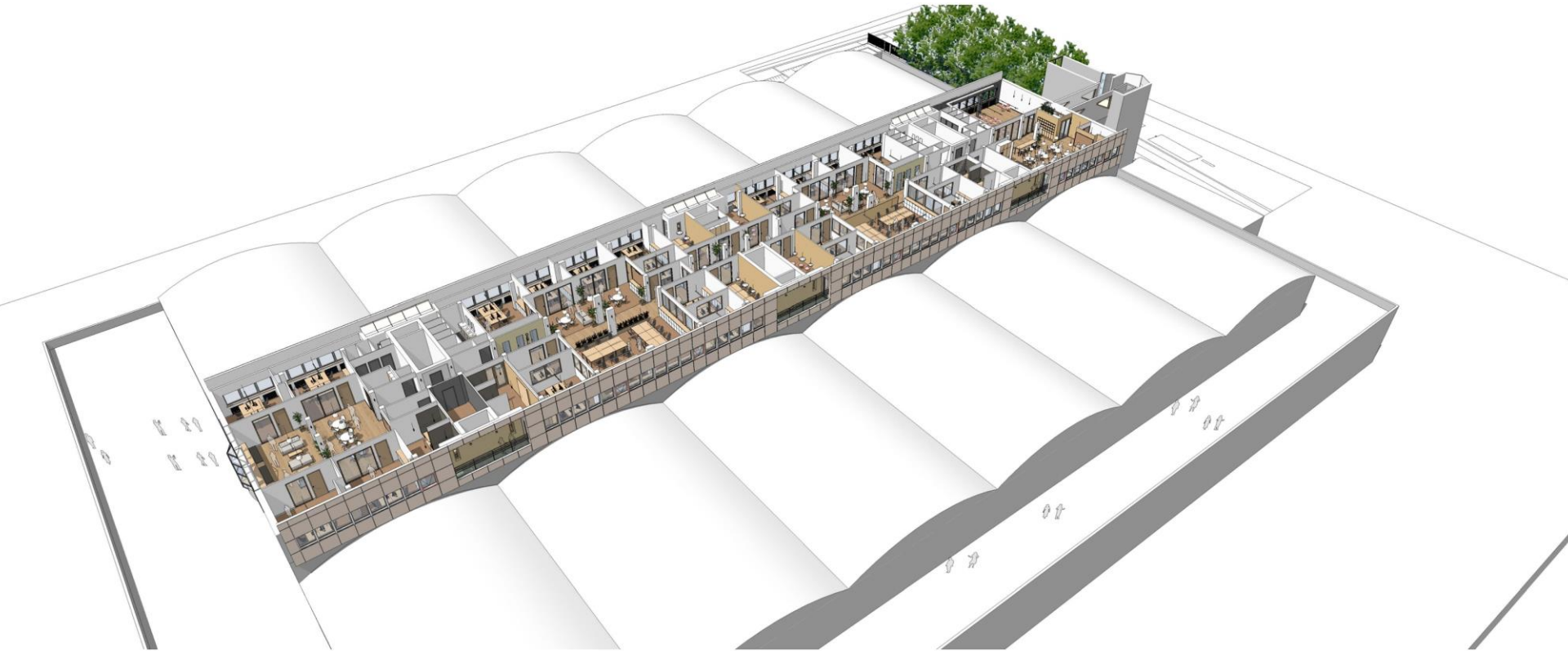
**LGA** | LHERM & GALLIZIA  
ARCHITECTES

15-04-2020

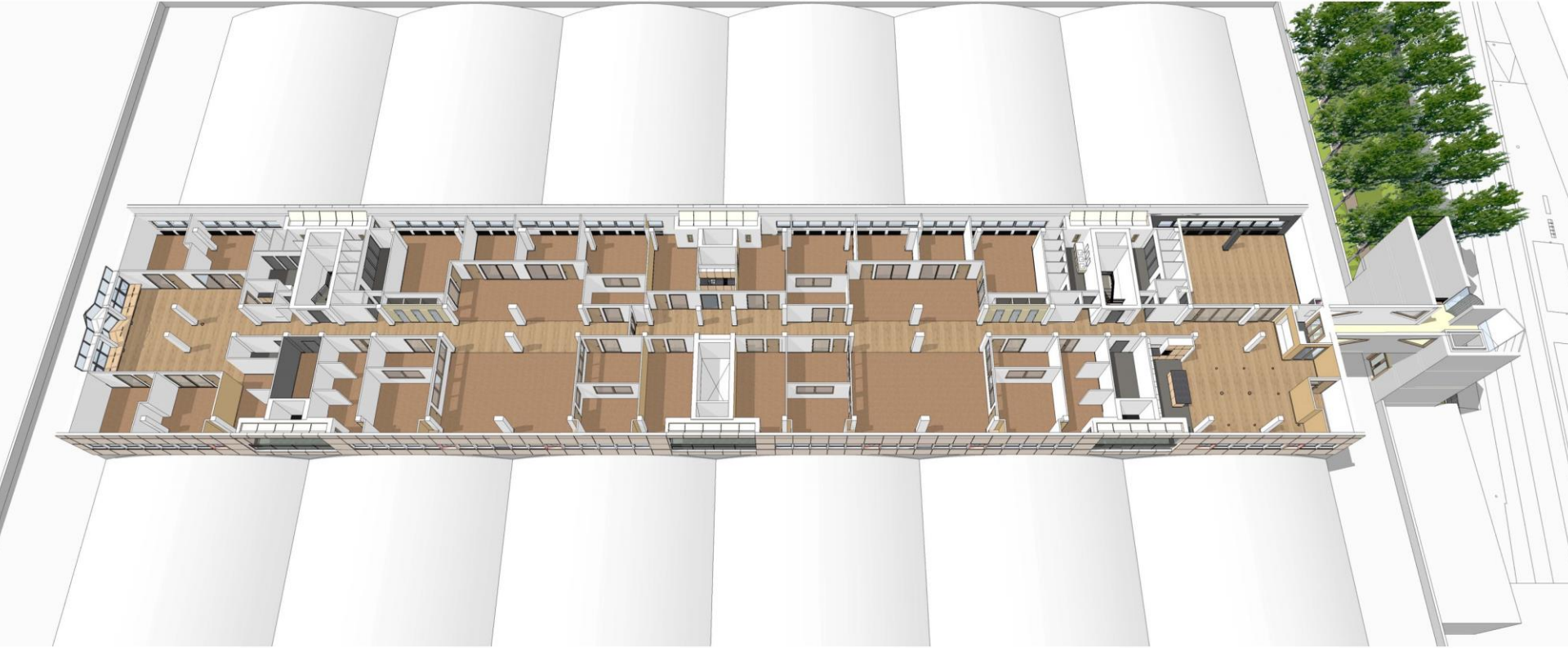
# OASIS 21 - PRESENTATION GENERALE



# OASIS 21 - PRESENTATION GENERALE

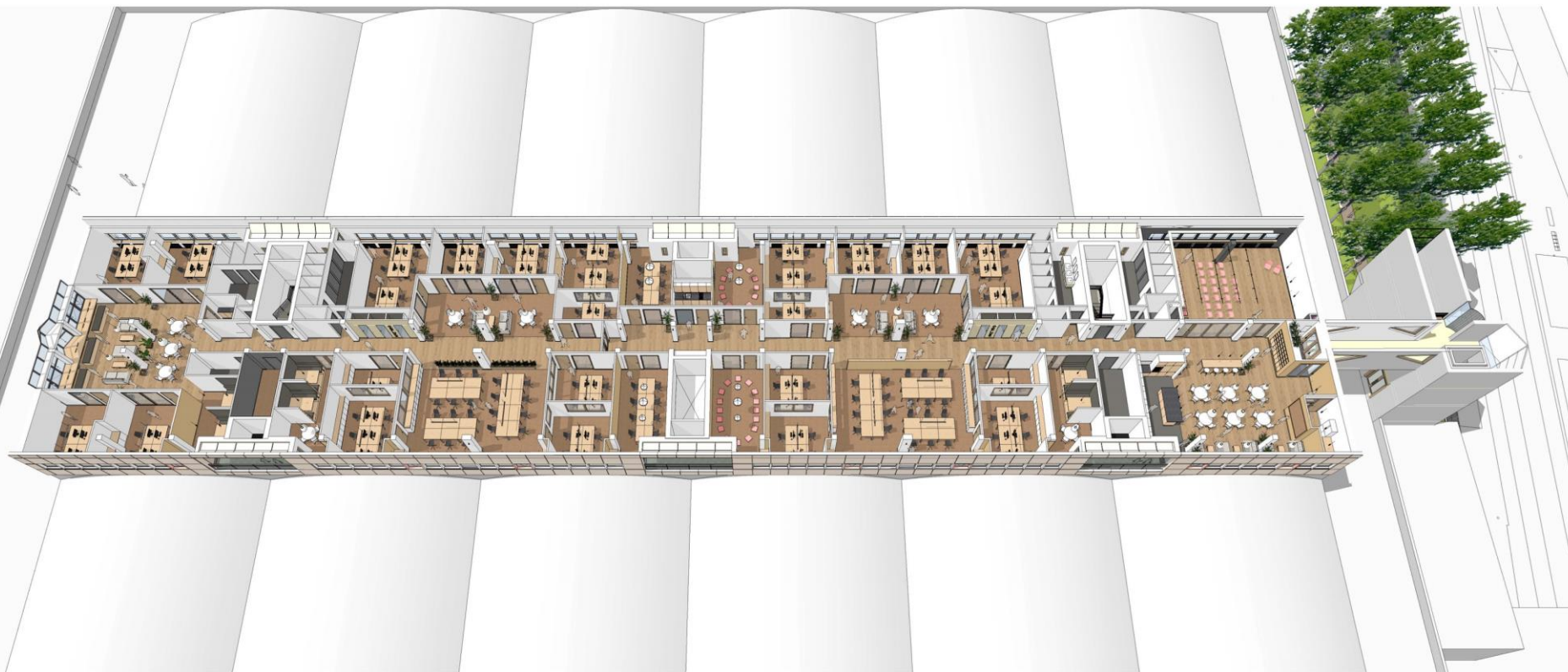






Aménagement marché de travaux (KreConcept)





Aménagements intérieurs définitifs avec mobilier (hors marché)

# OASIS 21 - PRESENTATION GENERALE



Open space A et B (côté nord)



# OASIS 21 - PRESENTATION GENERALE



Open space C et D (côté sud)





Open space B



Open space A: espace collectif principal





Open space B





Salles de réunion



Open space C





Open space D (sud)





Open space A: espace collectif principal



Open space A: espace collectif principal





Salle de conférence



Salle de conférence





Open space B



Open space B





Open space B



Open space B





Open space B



Salles de réunion (espace central)





Alcôves



Cabines





Open Space D (Sud)



Open Space D (Sud)





Open Space D (Sud)



Office 1



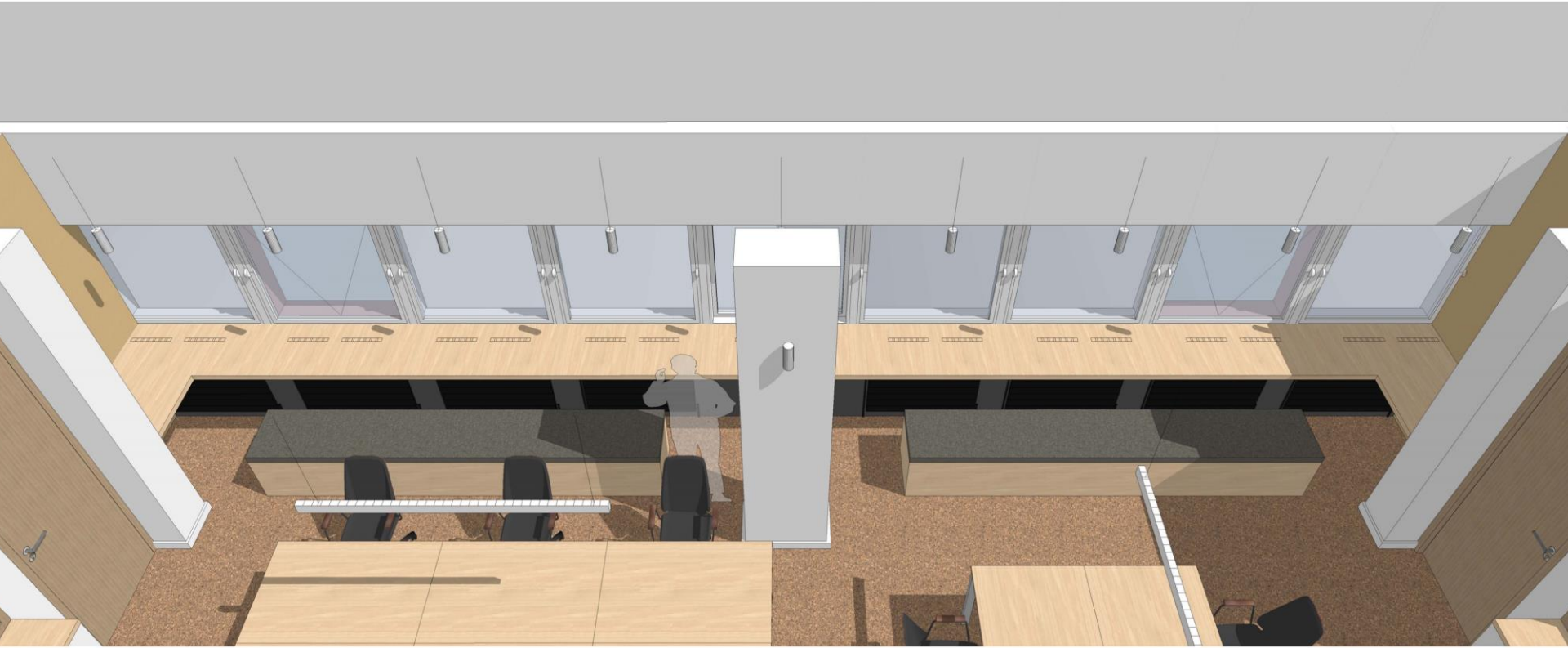
# OASIS 21 - PRESENTATION GENERALE



Office 2



Office 3

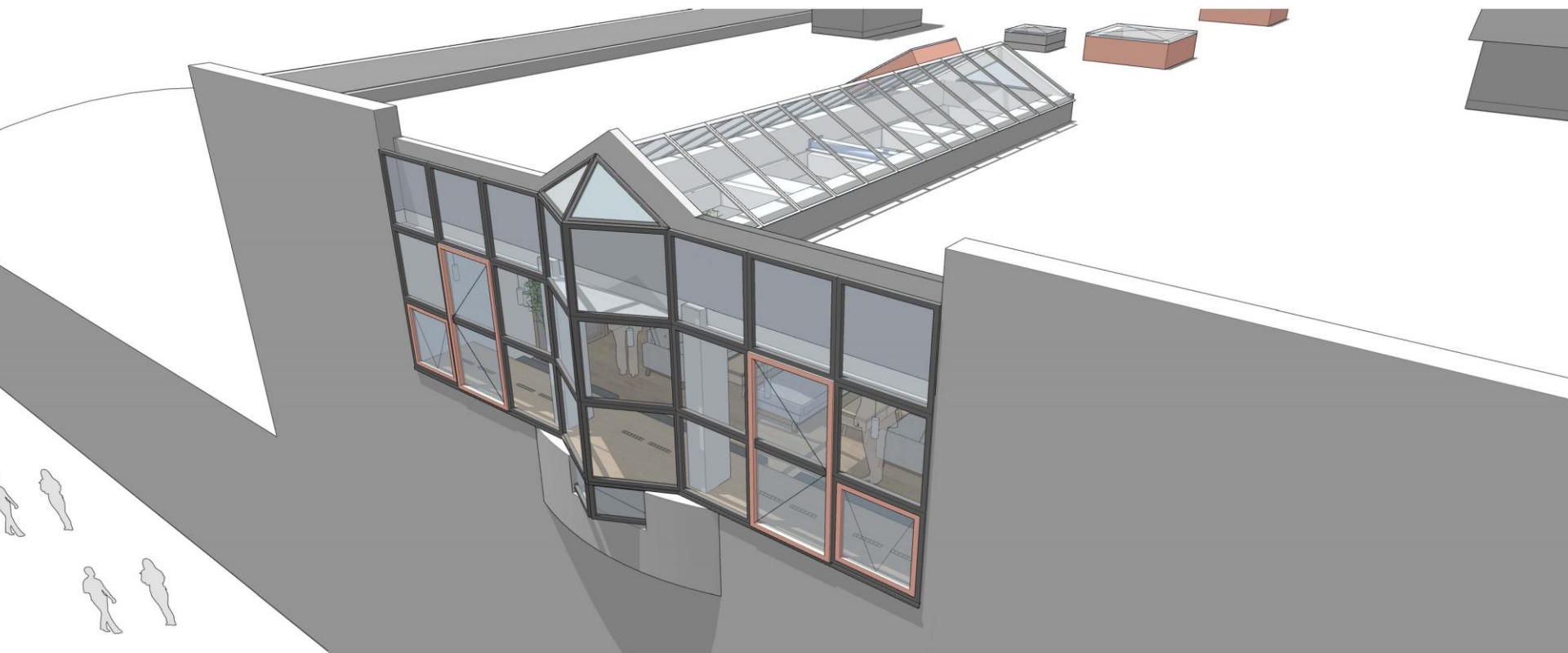


Tablette open space B et C





Tablette open space D



Façade sud



Coupe axonométrique sur open space D (coupe AA')





Coupe sur open space D (coupe GG')



Coupe sur open space A et salle de conférence (coupe CC')



Coupe sur open space A (coupe AA')





Coupe sur salles de réunion (coupe AA')



Coupe sur open space C (coupe AA')

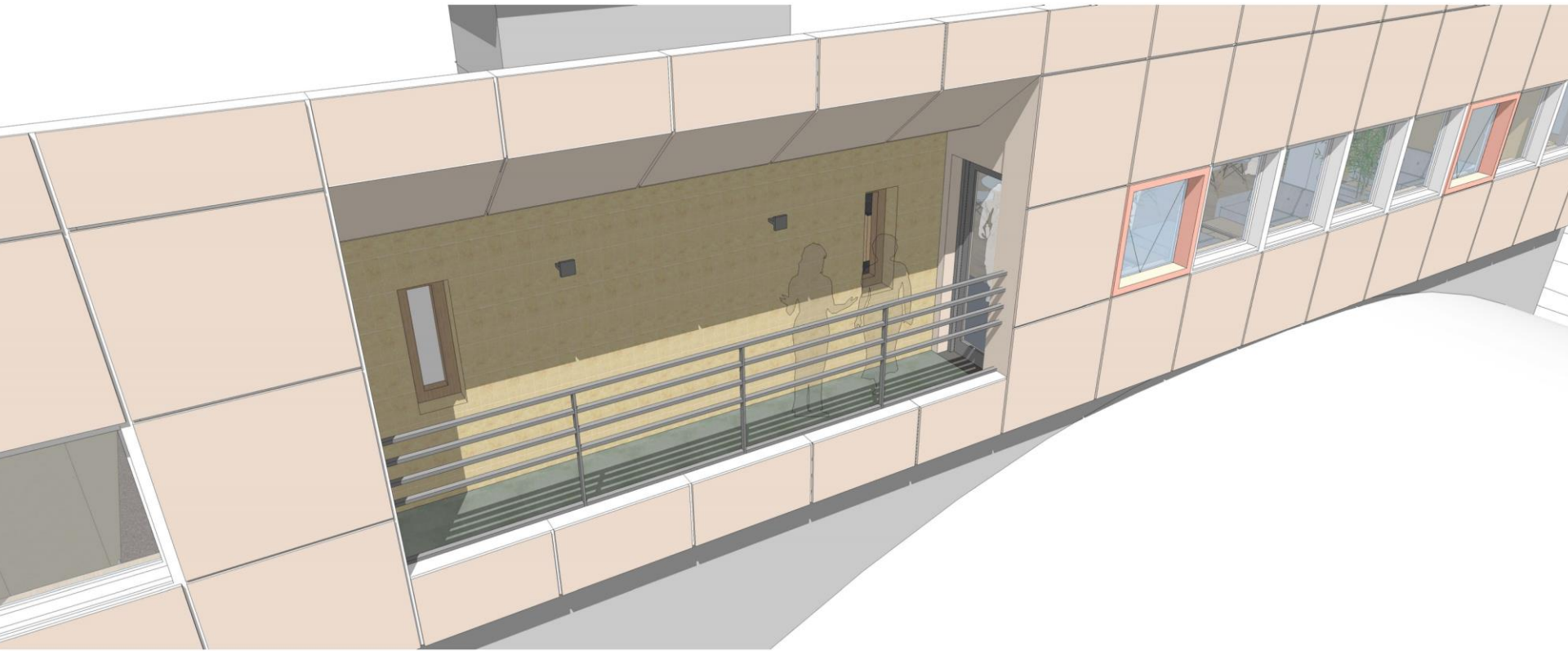


Coupe sur open space D (coupe AA')





Coupe axonométrique sur bureaux (coupe II')



Détail loggias

# OASIS 21 - PRESENTATION GENERALE



Phase 1: passerelle existante conservée



# OASIS 21 - PRESENTATION GENERALE



Phase 2: création d'une passerelle (hors marché, option pour 2022)